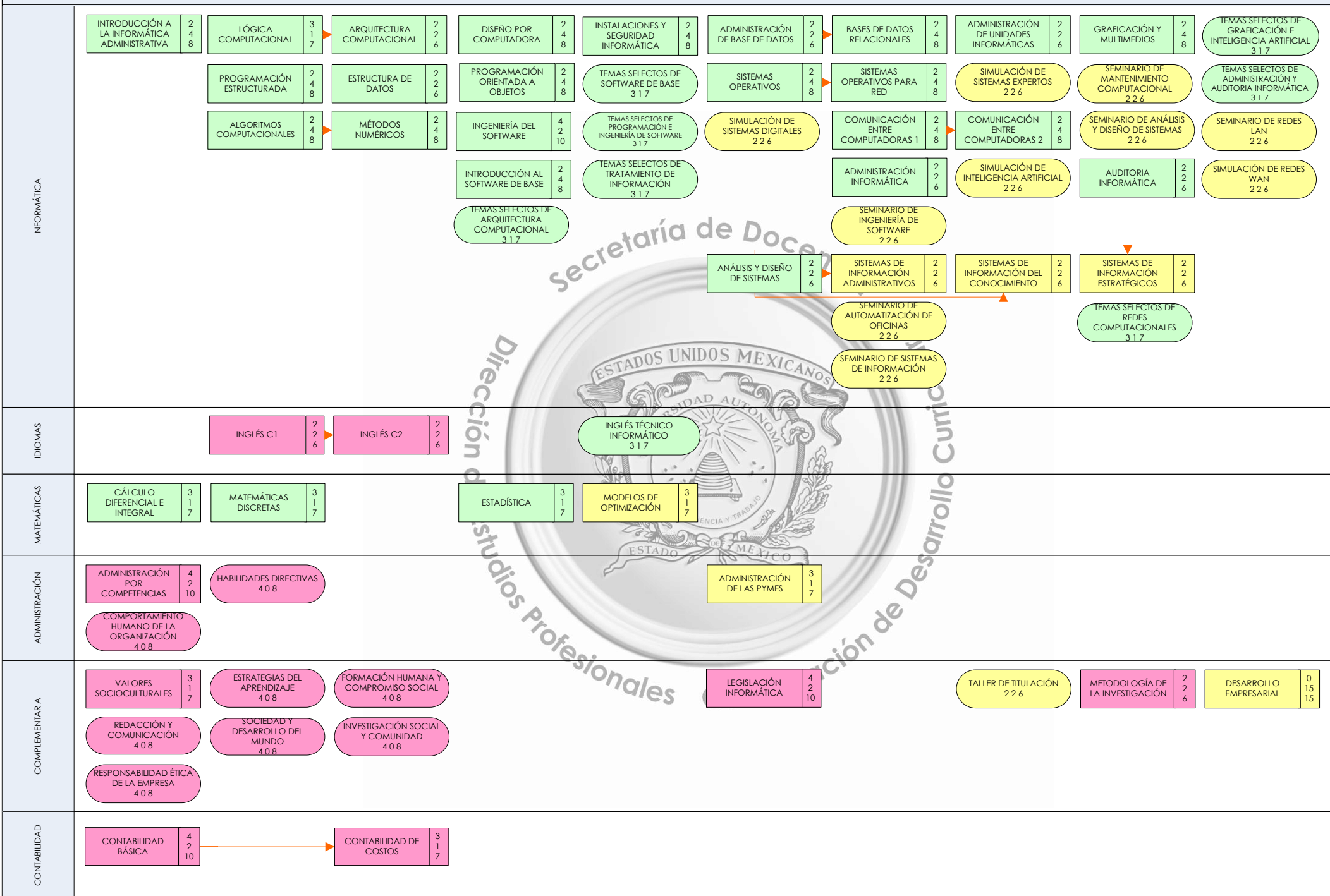


MAPA CURRICULAR DE LA LICENCIATURA EN INFORMÁTICA ADMINISTRATIVA 2003

CRÉDITOS TOTALES: 400



FINANZAS	ANÁLISIS Y PLANEACIÓN FINANCIERA	3 1 7	PROYECTOS DE INVERSIÓN	3 1 7
ECONOMÍA	MICROECONOMÍA	3 1 7	MACROECONOMÍA	4 2 10

SIMBOLOGÍA

8 ÁREAS CURRICULARES

HT HORAS TEÓRICAS  
HP HORAS PRÁCTICAS  
CR CRÉDITOS

11 LÍNEAS DE SERIACIÓN



NÚCLEO BÁSICO OBLIGATORIAS CURSAR Y ACREDITAR 11 UA

34 HT  
18 HP  
86 CR

NÚCLEO BÁSICO OPTATIVAS ACREDITAR 3 UA PARA CUBRIR 24 CRÉDITOS

TOTAL DEL NÚCLEO BÁSICO  
14 UA  
110 CRÉDITOS

NÚCLEO SUSTANTIVO OBLIGATORIAS CURSAR Y ACREDITAR 26 UA

58 HT  
76 HP  
192 CR

NÚCLEO SUSTANTIVO OPTATIVAS ACREDITAR 2 UA PARA CUBRIR 14 CRÉDITOS

TOTAL DEL NÚCLEO SUSTANTIVO  
28 UA  
206 CRÉDITOS

NÚCLEO INTEGRAL OBLIGATORIAS CURSAR Y ACREDITAR 6 UA + 1 ACTIVIDAD ACADÉMICA (DESARROLLO EMPRESARIAL)

15 HT  
24 HP  
54 CR

NÚCLEO INTEGRAL OPTATIVAS ACREDITAR 5 UA PARA CUBRIR 30 CRÉDITOS

TOTAL DEL NÚCLEO INTEGRAL  
11 UA + 1 ACTIVIDAD ACADÉMICA (DESARROLLO EMPRESARIAL)  
84 CRÉDITOS

TOTAL DEL PLAN DE ESTUDIOS  
UA OBLIGATORIAS 43 + 1 ACTIVIDAD ACADÉMICA (DESARROLLO EMPRESARIAL)  
UA OPTATIVAS 10  
UA A ACREDITAR 53 + 1 ACTIVIDAD ACADÉMICA (DESARROLLO EMPRESARIAL)  
CRÉDITOS 400

